

お客様の暮らしに豊通エネルギーを

# とよ通信

2019年度  
特別号  
豊エネの  
イチオシ編  
①

もう知ってる? 『豊エネでんき』のこと

ここはどこでしょう?  
→答えは5ページ



もう知ってる?

はじめてる人  
いっぱいいます!



# 『豊エネでんき』のこと

豊通エネルギーでは、2017年より電力の供給も開始していることをご存知ですか？  
これまで、皆さまのご家庭にLPガスをお届けしてきた“エネルギー総合企業”だからこそ、  
安心して快適、さらに家計にもやさしいサービスのご提案には自信があります！  
ここでは、ご利用家庭がどんどん増えている『豊エネでんき』について、ご紹介します。

Q. 豊エネさんて、ガス屋さんじゃなかったの？

A. 暮らしのエネルギー、まとめてお任せください!

現在ご利用中の LP ガスはもちろん、その他にも、電力販売、水回りリフォーム、  
太陽光発電なども得意! 暮らしのエネルギーは、まるごとお任せください!

Q. 電気料金は安くなる?

A. すべての料金帯でお得です

すべての料金帯において、中部電力よりお得な単価設定です。月間の電力使用量が多ければ多いご家庭ほど、中部電力と比較して電気料金が安くなります。



Q. 電気を変えるって、少し不安……。  
停電しやすくなったりしない?



A. 既存の送電網を利用するので、これまで通りです

既存の中部電力の送電網を利用して供給するため、ご利用の電気を変えることで停電が起  
こりやすくなることはありません。これまで通り、安心してご利用いただけます。



4人世帯(戸建て)のご家庭が  
きほんプラン  
にすると……



電気使用量 400kWh/月 40Aの場合

切替前の  
電気料金  
10,862円/月  
中部電力

切替後の  
電気料金  
10,441円/月  
豊エネでんきなら…!

年間で  
**5,000円**  
お得に!

※ご利用の条件や環境によって異なります。

Q. 豊エネでんき“ならでは”のうれしいことは?

A. お得なセット割引にご注目!!

お得にご利用いただくなら、セット割が断然おすすめ。  
ガス + 電気のセット契約なら、毎月 162 円、年間  
なんと 1,944 円 (税別) もお得になります!

豊エネでんきのセット割



年間で1,944円もお得に!!

体験レポート  
豊エネでんきに変えました!



豊田市  
Aさん  
(5人家族)

安定供給で  
不満ナシ

供給面などで少し不安は  
あったけど、いつ・どこが・  
どう変わったのかわからない  
くらい(笑)、これまで通り  
安定して電気を使っていま  
す! 困ったことや、不満も  
まったくないですよ。

切替前は毎月2万円くら  
い電気料金を支払っていま  
した。豊エネでんきに変え  
たら、事前のシミュレーシ  
ョン通り毎月約1,800円安  
くなりました! 浮いたお金  
で時々ぜいたくランチを楽  
しんでいます(^^)

安城市  
Bさん  
(4人家族)



本当に  
安くなった!

面倒な手続き  
がなかった!

営業さんの訪問時に、電気  
の検針票を見てもらい、安  
くなるということだったので  
申し込みました。手続きは  
営業の方がweb上で手早  
く入力してくれて、特別な  
工事ナシ! 面倒なこと  
は何もなかったです。



豊橋市  
Cさん  
(2人家族)

豊エネでんきの詳細・  
お問い合わせはコチラへ!!

web [www.home-toyoene.jp/  
toyoenedenki/](http://www.home-toyoene.jp/toyoenedenki/)

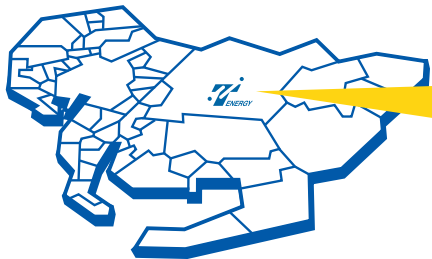
またはスマホで右の  
二次元バーコードから

裏表紙に記載の  
お近くの  
営業所まで  
お気軽に





# いつもありがとうございます！ 豊田営業所です



所在地：  
豊田市生駒町横山 106 番地  
電話番号：0565-57-2031  
FAX 番号：0565-57-2335  
営業時間：  
月曜～金曜 8:40～17:30



豊田営業所の  
YESマンです

明るく広々とした  
イベントスペースが  
自慢です



比較的若いスタッフが多く、所長を中心にもヤル気に満ちています。今年は新入社員が1名入社したことで、今まで以上に活気のある営業所になりました。

お住まいのことで何かご不満やお悩みごとがあれば、ぜひお声をかけてください！担当営業が知恵を絞って、解決のお手伝いをします。

暮らしのエネルギー（ガス・電力）から、お住まいのことまで、すべてお任せください！

## 真面目を装っているとされますが真面目です！



**伊藤 貴大**（いとう たかひろ）1987 年生まれ／愛知県弥富市出身  
**担当エリア**：豊田市南部、みよし市、日進市、名古屋市、東海市  
**仕事のモットー**：誠実・迅速に！  
**仕事の得意技**：ガス機器に関わらず、お客様一人おひとりに合わせたご提案をさせていただきます。  
**プライベートの得意技**：洗車、料理（チャーハンのみ）  
**好きなもの・こと**：ハイボール、焼肉  
**買って良かったガス機器**：「**ココットプレート**」グリルの中の面倒な掃除が必要なくなり、助かっています。ノンフライも可能です。

## 真面目を真面目に取り組みます



**中田 亮**（なかた りょう）1988 年生まれ／愛知県名古屋市出身  
**担当エリア**：知立市全域、安城・豊田市（一部地域を除く）、刈谷市南部、大府市  
**仕事のモットー**：お客様のご要望は迅速かつ丁寧に対応することを心がけています。  
**仕事の得意技**：お客様のご要望に合わせて、ご満足いただけるプランをご提供させていただきます。  
**プライベートの得意技**：カラオケ、家族サービス（早めに帰れるように心がけ！）  
**好きなもの・こと**：旅行、映画鑑賞（洋画）、子ども  
**買って良かったガス機器**：「**ガスファンヒーター**」瞬時に暖まる！これを使っちゃうと電気のストーブが使えなくなってしまいます！

## YES マン



**木下 夏樹**（きのした なつき）1994 年生まれ／愛知県西尾市出身  
**担当エリア**：豊田市北部、刈谷市北部、豊明市  
**仕事のモットー**：困難なことでも、「できない」と思考停止するのではなく、「できる」ようになるために日々努力しています！  
**仕事の得意技**：TOEIC700 点あります。外国人のお客様との会話はお任せください。  
**プライベートの得意技**：草野球。最近の公式戦では 3 打数 3 安打でした。  
**好きなもの・こと**：映画鑑賞、ラップを聴くこと  
**買って良かったガス機器**：「**テーブルコンロ**」友人と鍋をするとき、円卓上で使用できて便利でした。

## 明るく元気！！

＼2019 年度の新社員です！



**平井 龍之介**（ひらい りゅうのすけ）1997 年生まれ／愛知県名古屋市出身  
**担当エリア**：まだ確定していません。決まりましたら、担当させていただくエリアの皆さま、よろしくお祈りします！  
**仕事のモットー**：お客様のニーズにお応えできるよう、親身になること。  
**仕事の得意技**：元気のいいあいさつ、行動力  
**プライベートの得意技**：ショッピング、国内旅行  
**好きなもの・こと**：赤ワイン  
**買って良かったガス機器**：これから勉強していきます！

## 新しくなった豊田営業所

この春、豊田営業所の入る豊通エネルギーの社屋が新装しました。夜になると社屋や看板が素敵にライトアップされ、昼間とはがらりと違った雰囲気になります。

表紙の  
写真クイズ  
答え



豊エネ社員が教える

料理自慢の豊エネ社員が、実際に家庭で作っている日々のお役立ちレシピを大公開！

# 我が家の「秘珍」リアルレシピ

第1回は……

企画開発グループ スタッフ直伝!!

## 「鶏のからあげ」

子どもたちがご飯をおかわりしてたくさん食べてくれる我が家の人気メニューです。次の日は夫のお弁当に入れることもあります。



### 材料 (2~3人分)

- ◎鶏もも肉……………2枚
- ◎しょうが……………1片
- ◎しょう油……………大さじ2
- ◎酒……………大さじ2
- ◎塩・こしょう……少々
- ◎片栗粉……………適量
- ◎サラダ油……………適時

調理時間 25分

※冷蔵庫での漬け込み時間は除く

### 作り方

- 1 鶏もも肉を一口大に切る。しょうがは皮をむき、すりおろす。
- 2 ポリ袋に①を入れ、しょう油、酒、塩・こしょうを加えてよくもみ、冷蔵庫で寝かせる(30分~1時間ほど)。
- 3 容器に片栗粉を適量出し、②にしっかりまとわせる。
- 4 鍋でサラダ油を180℃に熱し、③を入れる。サラダ油の量は、肉が2/3程度浸かるくらいにする。
- 5 衣がきつね色になったら、裏返す。
- 6 はしで肉を持ち上げたとき、振動が伝わるようになったら完成!

不要な脂身を切り取るとさっぱりと仕上がります!



お肉の処理はキッチンばさみを使って、手を汚さずらくに!



できるだけ鍋一面に鶏肉を入れること! ゆっくり火が通り、やわらかく仕上がるコツです。



# 夏も毎日快適に! 足のムレ・ニオイ対策

高温多湿な日本の夏。発汗量が増えると気になるのが、足の不快なムレやニオイ……。しっかり対策をして、汗をかく季節も清潔・快適な足元をキープしましょう。



## ムレ・ニオイの二大原因

### ① 汗

足の裏は体の中でも特に汗をかきやすい部位。汗をそのままにしておくと、皮膚の常在菌によって分解され、ニオイの発生源になります。

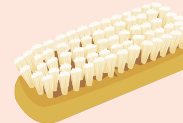
### ② 角質

足の裏は、全体重を支えるため角質層が厚くなっています。はがれ落ちた角質が垢となり、汗と混ざってニオイの元となる菌を繁殖させる原因に。

## ムレ・ニオイの予防と対策

### ●足はブラシで洗う

毎日の入浴時に、ブラシを使って足裏の隅々まで、汚れと溜まった角質を洗い落としましょう。足指の間や爪の間など、細かい部分までしっかり洗って清潔に。



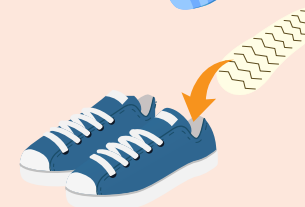
### ●重曹足湯

重曹には、足のニオイの元となる原因成分を中和する効果があるとされています。洗面器にお湯を入れて大さじ2~3杯の重曹を溶かし、15分ほど足を浸すだけでOKです。



### ●靴下は素材で選ぶ

一般的に、天然繊維の方が、化学繊維よりも汗をよく吸ってくれます。天然繊維の中でも、コットンは安価で手に入りやすく吸水性が高いため、夏場にはおすすめです。



### ●靴には中敷きを活用

足の裏は汗腺が多く、自律神経の影響を受けてストレスを感じても発汗します。そのため、足裏の汗を抑えるのは困難。吸水性の高い中敷きを活用して、靴の中の汗を吸わせましょう。